



# 松本市立博物館

Matsumoto City Museum

松本学を探求し、  
松本の未来を創造する



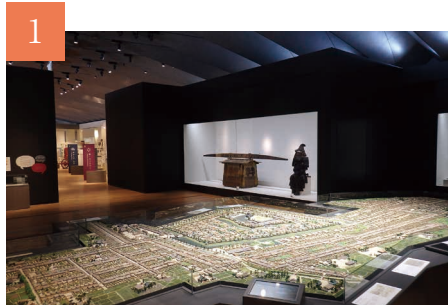
体感により松本学を深める

# 常設展示

地域とは人の営みの場であり、地域の姿には自然環境や先人たちによって生み出され継承される知恵・技術・慣習が反映されています。常設展示室では、総合的な視点で松本の「ひと」と「まち」を切り取り、人の営みとまちの変化を軸に、松本の過去と現在そして未来を考える展示室となっております。

展示は、古い時代から新しい時代へと展開する通史展示ではなく、松本の特徴を直接的に伝える8つのテーマによって構成しています。

室内は自由動線になっていますが、テーマ順に巡ることでより一層お楽しみいただけます。



1 お城のあるまち 松本城が語りかけるもの



2 にぎわう商都 城下の人々と祭り



3 開かれた盆地 行き交う自然の恵



4 ともにある山 山に生き山を活かす



5 伝えてきた心 人々の祈りの形



6 生きる力 暮らしの中の工夫



7 変わりゆく社会 市民が担うまちづくり



8 継いでつなげて

常設展示は、多様な魅力にあふれた「松本まるごと博物館」の目次であり、また、現地へ誘うガイダンスセンターとしての役割を有しています。常設展示室の出口は、そこから始まる「松本を知る旅」のスタート地点です。

展示で興味を持った文化財や場所があれば、現地で本物を見てください。また、市内各地の博物館分館でより専門的な展示を見るのもいいかもしれません。

展示観覧のあとは、まちに出かけてみましょう。







# 松本市立博物館

## Matsumoto City Museum

長野県松本市大手三丁目2番21号

(代表) 0263-32-0133

開館時間 1F 午前9時～午後9時  
2F・3F・子ども体験ひろばアソビバ!  
午前9時～午後5時

休館日 1F 毎月第3火曜日(祝日の場合は翌平日)  
2F・3F・子ども体験ひろばアソビバ!  
毎週火曜日(祝日の場合は翌平日)  
1F・2F・3F  
年末年始(12月29日～翌年の1月3日まで)・臨時休館あり

### 常設展示観覧料

大人(18歳以上)：500(400)円

大学生<sup>※1</sup>：250(200)円

高校生以下または18歳未満の方<sup>※2</sup>：無料

市内在住の満70歳以上の方<sup>※2</sup>：無料

障害者手帳などを持参の方およびその介護者1名まで<sup>※3</sup>：無料

※0内は20名以上の団体割引および各種割引。

※観覧料についてご不明な場合はお問い合わせください。

※1 大学生の方は学生証をご提示ください。

※2 高校生以下、18歳未満、満70歳以上の方は生年月日がわかるものをご提示ください。

※3 障害者手帳などは、身体障害者手帳、療育手帳、精神障害者保健福祉手帳です。

介護者1名まで無料となります。

### 貸室使用料金一覧

区分	午前 9:00～12:30	午後 13:00～17:00	夜間 17:30～21:00	午前～午後 9:00～17:00	午後～夜間 13:00～21:00	全日 9:00～21:00	
講堂	4,400円	5,000円	5,500円	9,400円	10,500円	14,900円	
会議室1	全室	800円	1,000円	1,300円	1,800円	2,300円	3,100円
	半室	400円	500円	650円	900円	1,150円	1,550円
会議室2	800円	1,000円	1,200円	1,800円	2,300円	3,000円	
交流学習室	2,800円	3,200円	3,900円	6,000円	7,100円	9,900円	
ポケットパーク	300円	300円	400円	600円	700円	1,000円	

詳しくは  
ホームページを  
ご覧ください



### 交通案内

バス タウンズニーカー 東コース

「松本市立博物館」下車 徒歩約1分

アルピコ交通「大名町」下車 徒歩約1分

徒歩 JR松本駅より約15分

車 長野道松本ICから約15分

※当館には駐車場がございません。

周辺の駐車場をご利用ください。

(駐車券の割引などはおこなっておりません)

